



Scan mij!



**Newtonstraat 525, 2562 KP, 's-Gravenhage**

**€ 825.000,- k.k.**



- |                   |                          |                |          |
|-------------------|--------------------------|----------------|----------|
| ● Soort woning    | <b>Dubbel bovenhuis</b>  | ● Energielabel | <b>A</b> |
| ● Woonoppervlakte | <b>202 m<sup>2</sup></b> | ● Kamers       | <b>8</b> |

**Meer weten over over deze woning?**  
[www.newtonstraat525.nl](http://www.newtonstraat525.nl)

## Kenmerken

Aanvaarding	In overleg
Bouwjaar	1910
Soort bouw	Dubbel bovenhuis
Woonoppervlakte	202 m <sup>2</sup>
Inhoud	650 m <sup>3</sup>
Aantal kamers	8 kamers
Aantal slaapkamers	7 slaapkamers
Aantal woonlagen	3 woonlagen
Energielabel	A
Isolatie	Dakisolatie, Vloerisolatie, Dubbel glas
Verwarming	CV ketel, Airconditioning, Vloerverwarming gedeeltelijk, Elektrische verwarming
Warm water	CV ketel, Zonnecollectoren
Parkeerfaciliteiten	Betaald parkeren, Parkeervergunningen
Soort dak	Plat dak

Onderhoud binnen	Heel goed
Onderhoud buiten	Heel goed
Permanente bewoning	Ja
Voorzieningen	Airconditioning, Kabel TV, Tuin, HomeAutomation, Jacuzzi, SolarPanels, Mechanische ventilatie
Gemeente	Den haag





## Omschrijving

**\*\*English below\*\*** **\*\*Deze verkoop geschiedt op basis van het 'Eerlijk bieden'-principe\*\*** IK WIL DE WONING BEZICHTIGEN. Dat is zeker mogelijk! Om deze woning te bezichtigen klik op 'Vraag een bezichtiging aan' op Funda. Na uw reactie ontvangt u een link waarmee u zelf een tijdslot kunt kiezen en uw bezichtiging kunt inplannen.

Een prachtige dubbele bovenwoning in het hart van Den Haag!

Welkom bij deze schitterende dubbele bovenwoning aan de Newtonstraat 525 in Den Haag. Deze unieke woning heeft een totale woonoppervlakte van 202 m<sup>2</sup>, verdeeld over twee stijlvolle appartementen. In 2022 is de woning volledig gerenoveerd en gemoderniseerd onder architectonisch toezicht, wat heeft geresulteerd in een luxe en energiezuinige leefomgeving met energielabel A.

Appartement 1 (1e verdieping, ca. 80 m<sup>2</sup>):

- Ruime woonkamer met elektrische haard
- Luxe keuken met hoogwaardige apparatuur
- Comfortabele slaapkamer
- Moderne badkamer met douche, wastafel en CV-installatie
- Apart toilet
- Gezellig balkon

Appartement 2 (2e en 3e verdieping, ca. 122 m<sup>2</sup>):

2e Verdieping:

- Drie slaapkamers (hoofdslaapkamer met elektrische haard)
- Zeer luxe badkamer met vloerverwarming, inloophouche, wastafel en vrijstaand jacuzzi-bad
- Apart Japans toilet
- Voorzieningen voor het creëren van een keuken
- Technische ruimte met CV-installatie
- Balkon

3e verdieping:

- Drie extra slaapkamers
- Badkamer met douche en wastafel
- Apart toilet
- Praktische opslagruimte
- Ruim dakterras van ca. 21 m<sup>2</sup>

Bijzonderheden:

- Totale woonoppervlakte: 202 m<sup>2</sup>
- Volledig gerenoveerd onder architectonisch toezicht in 2022
- Energietabel A voor optimale energie-efficiëntie
- Airconditioning en slimme verwarmingssystemen met aparte temperatuurregeling per kamer
- Elk appartement beschikt over een eigen CV-installatie
- Zonnepanelen voor duurzame energieopwekking
- Slimme intercomsystemen
- Geavanceerd waterdruk- en wateronthardingssysteem
- PVC-raamkozijnen met dubbele en driedubbele beglazing en geluidsisolatie aan de voorzijde
- Alle balkons hebben avondzon
- Mogelijkheid tot gebruik als één grote woning of twee aparte appartementen



#### Omgeving:

Deze prachtige woning ligt in het levendige Valkenboskwartier, een populaire buurt in Den Haag. Het dichtstbijzijnde tramstation 'Den Haag, Cartesiusstraat' bevindt zich op slechts 2 minuten loopafstand. Voor gezinnen met kinderen is de nabijheid van parken en scholen een groot voordeel: basisschool 'Toermalijn' en middelbare school 'Scholengroep Esloo' liggen op slechts 150 meter afstand.

Het centrum van Den Haag en het strand van Scheveningen zijn eenvoudig bereikbaar via directe verbindingen, waardoor u kunt genieten van alle culturele en culinaire voorzieningen die de stad te bieden heeft. Bovendien ligt de populaire winkelstraat Weimarstraat op slechts twee straten afstand. Tegelijkertijd biedt Newtonstraat een rustige woonomgeving, ideaal om te ontspannen na een drukke dag.

Deze unieke combinatie van luxe, ruimte en locatie maakt deze woning tot een uitzonderlijke kans voor wie op zoek is naar een hoogwaardige woning in Den Haag. Neem snel contact met ons op voor een bezichtiging en ervaar zelf de charme van deze bijzondere woning!

- De 'ouderdomsclausule' wordt opgenomen in de koopakte
- De verkoopvoorwaarden van SCOOP makelaardij zijn van toepassing
- De Vragenlijst, de Lijst van zaken en overige documenten van de woning zijn opgenomen in de Dataroom van Eerlijk Bieden

-----  
This sale is based on the 'Fair Bidding' (Eerlijk Bieden) principle. I want to view the property. That is certainly possible! To schedule a viewing, click 'Request a viewing' on Funda. After your response, you will receive a link where you can choose a time slot and schedule your viewing.

#### A stunning Double Upper Apartment in the Heart of The Hague!

Welcome to this magnificent double upper apartment at Newtonstraat 525 in The Hague. This unique property offers a total living area of 202m<sup>2</sup>, divided into two stylish apartments. In 2022, the property was completely renovated and modernized under architectural supervision, resulting in a luxurious and energy-efficient living environment with energy label A.

#### Apartment 1 (1st floor, approx. 80m<sup>2</sup>):

- Spacious living room with electric fireplace
- Luxurious kitchen with high-end appliances
- Comfortable bedroom
- Modern bathroom with shower, sink and CV system
- Separate toilet
- Cozy balcony

#### Apartment 2 (2nd and 3rd floor, approx. 122m<sup>2</sup>):

##### 2nd floor:

- Three bedrooms (master bedroom with electric fireplace)
- A very luxurious bathroom with floor heating, walk-in shower, sink and free-standing jacuzzi
- Separate Japanese toilet
- Provisions for creating a kitchen
- Technical room with CV system
- Balcony





#### 3rd floor:

- Three additional bedrooms
- Bathroom with a shower and sink
- Separate toilet
- Practical storage room
- Spacious roof terrace of approx. 21m2

#### Highlights:

- Total living area of 202m2
- Fully renovated under architectural supervision in 2022
- Energy label A for optimal energy efficiency
- Air conditioning and smart heating system with separate temperature control in all rooms for year-round comfort
- Each apartment equipped with its own central heating system
- Solar panels for sustainable energy supply
- Smart Intercom
- Advanced water pressure and water softener system
- PVC window frames with double and triple glazing with sound isolation at the front
- All balconies have evening sun
- Option to use as one large residence or two separate apartments

#### Surroundings:

This beautiful property is located in the vibrant Valkenboskwartier, a popular neighborhood in The Hague. The nearest tram station 'Den Haag, Cartesiusstraat' is just 2 min walking distance away. For families with children, the proximity of park and schools is a major advantage: the primary school 'Toermalijn' and the secondary school 'Scholengroep Esloo' are only 150 meters away.

The center of The Hague and Scheneningen Beach is easily accessible through direct connections, allowing you to enjoy all the cultural and culinary amenities the city has to offer. Popular shopping street of Wiemerstraat is 2 lanes away. At the same time, Newtonstraat offers a quiet, residential atmosphere, perfect for relaxation after a busy day.

This unique combination of luxury, space, and location makes this property an exceptional opportunity for those looking for a high-quality home in The Hague. Contact us soon for a viewing and experience the allure of this extraordinary residence for yourself!

- The 'age clause' will be included in the purchase agreement
- The sales conditions of SCOOP Makelaardij apply
- The Questionnaire, List of Items, and other documents related to the property are included in the 'Fair Bidding' (Eerlijk Bieden) Data Room

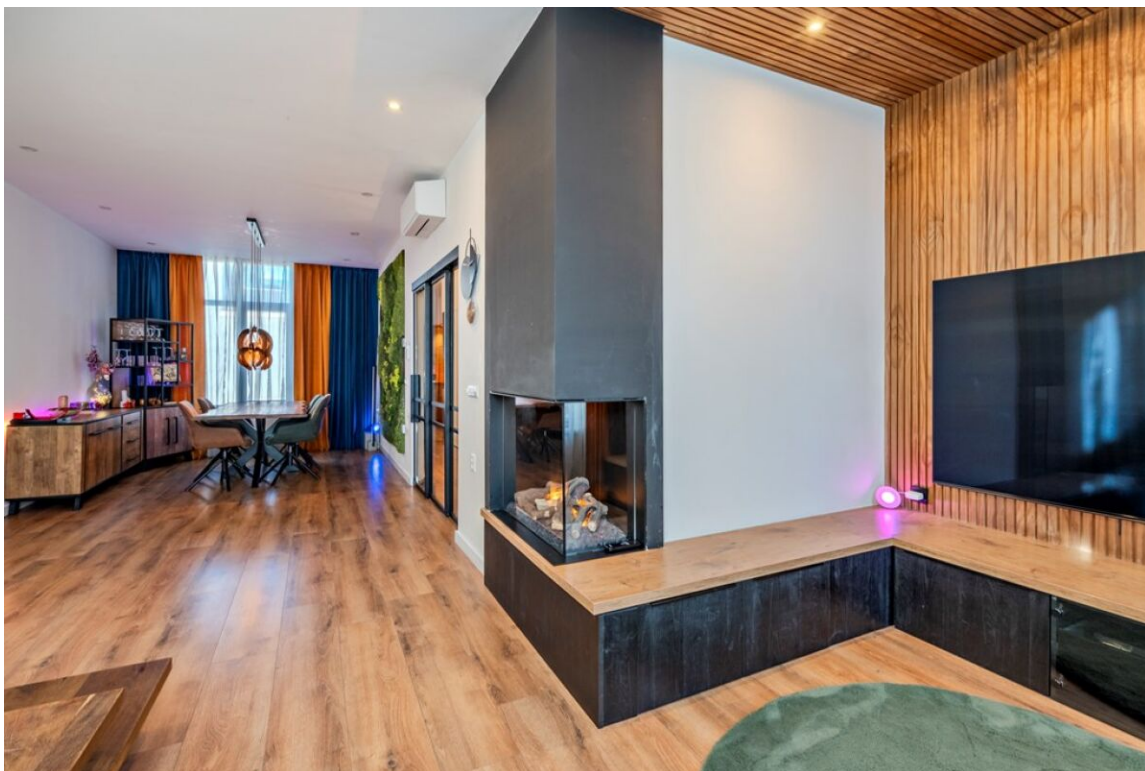


Heeft u interesse in  
de woning?

Plan een **bezichtiging**, bel **06 83082631**

En bekijk hier alvast de **woningwebsite**:  
**[www.newtonstraat525.nl](http://www.newtonstraat525.nl)**

## Foto's



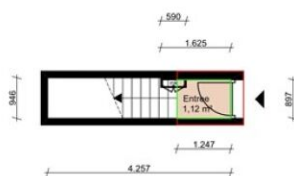








legenda									
	Bruto vloeroppervlak (BVO)		oppervlakte ≥ 0,5 m²		Kast		Gashaard		Openhaard
	Gebruiksoppervlak (GBO)		Gebruiksoppervlakte overig inpandige ruimte (GOOI)		CV		Dakraam		Vlizo
	Netto hoogte > 1,50 m		Gebruiksoppervlakte overig inpandige ruimte (GOOI)		W		N.T.		
					Droger		Ruimte niet toegankelijk		

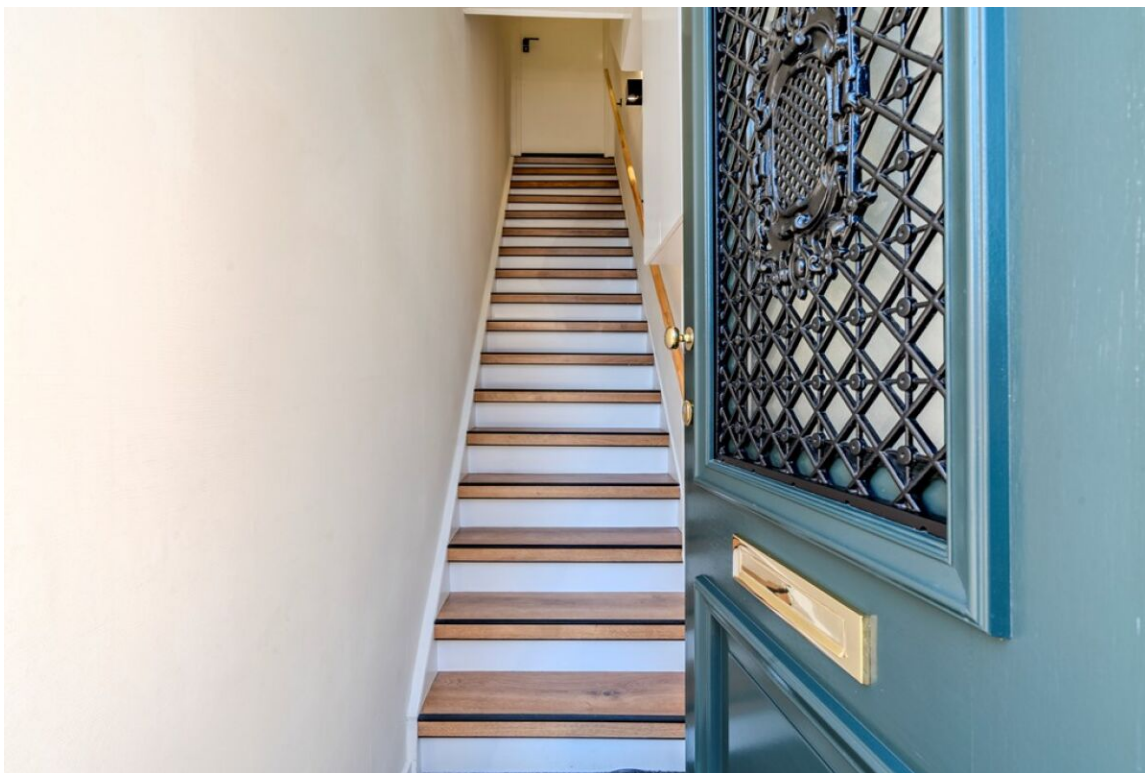


Newtonstraat 525 | Den Haag | Begane grond | GBO = 1,12 m² | BVO = 1,93 m² | H = 2,96 m

Deze meting is conform de meet en rekenmethode BBM (Branche Meetinstructie) NEN 2580 vormt de basis van deze meting. In deze meetinstructie wordt de oppervlakte van een woning gemeten binnen de buitenste afscheidende wanden (muren) conform NEN 2580. Alle (dragende) muren behoren tot het gebruiksoppervlak (GBO). De meetinstructie verdeelt de inpandige GBO onder in GBO wonen en GBO overig inpandige ruimte. BVO is indicatief.

Ondanks een zorgvuldige verwerking van gegevens kunnen er geen rechten aan deze plattegrond worden ontleend.

(Maatvoering in millimeters)



legenda			
	Bruto vloeroppervlak (BVO)		oppervlakte $\geq 0,5 \text{ m}^2$
	Gebruiksoppervlakte (GBO)		oppervlakte $< 0,5 \text{ m}^2$
	Netto hoogte $\geq 1,50 \text{ m}$		Gebruiksoppervlakte overig ingangde ruimte (GOOI)
	Kast		Gashaard
	CV		Openhaard
	Wasmachine		Vloer
	Droger		Ruimte niet toegankelijk

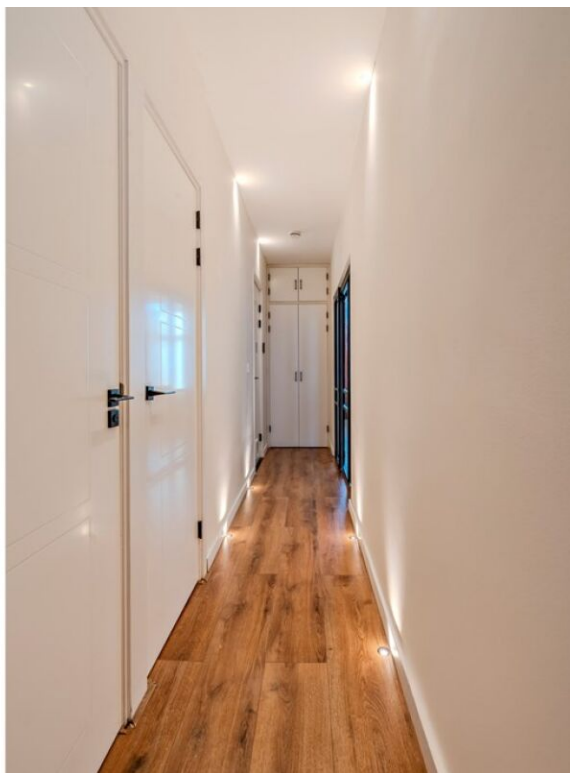


Newtonstraat 525 | Den Haag | 1e verdieping | GBO = 79,6 m² | Geb. geb. buitenruimte = 2,65 m² | BVO = 90,9 m² | H = 2,76 m

Deze meting is conform de meet en rekenmethode BBM (Branche Brede Meetinstructie). NEN 2580 vormt de basis van deze meting. In deze meetinstructie wordt de oppervlakte van een woning gemeten binnen de buitenste afscheidende wanden (muren) conform NEN 2580. Alle (dragende) muren behoren tot het gebruiksoppervlak (GBO). De meetinstructie verdeelt de ingangde GBO onder in GBO wonen en GBO overig ingangde ruimte. BVO is indicatief.

Ondanks een zorgvuldige verwerking van gegevens kunnen er geen rechten aan deze plattegrond worden ontleend.

(Maatvoering in millimeters)

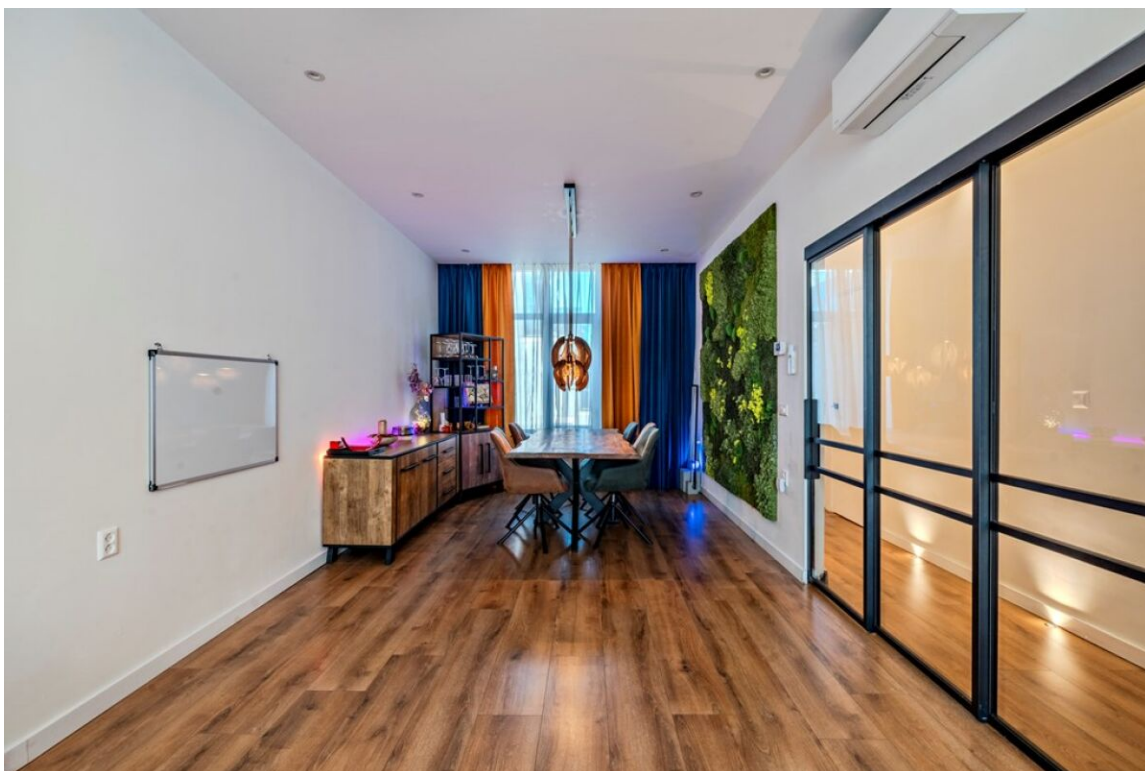
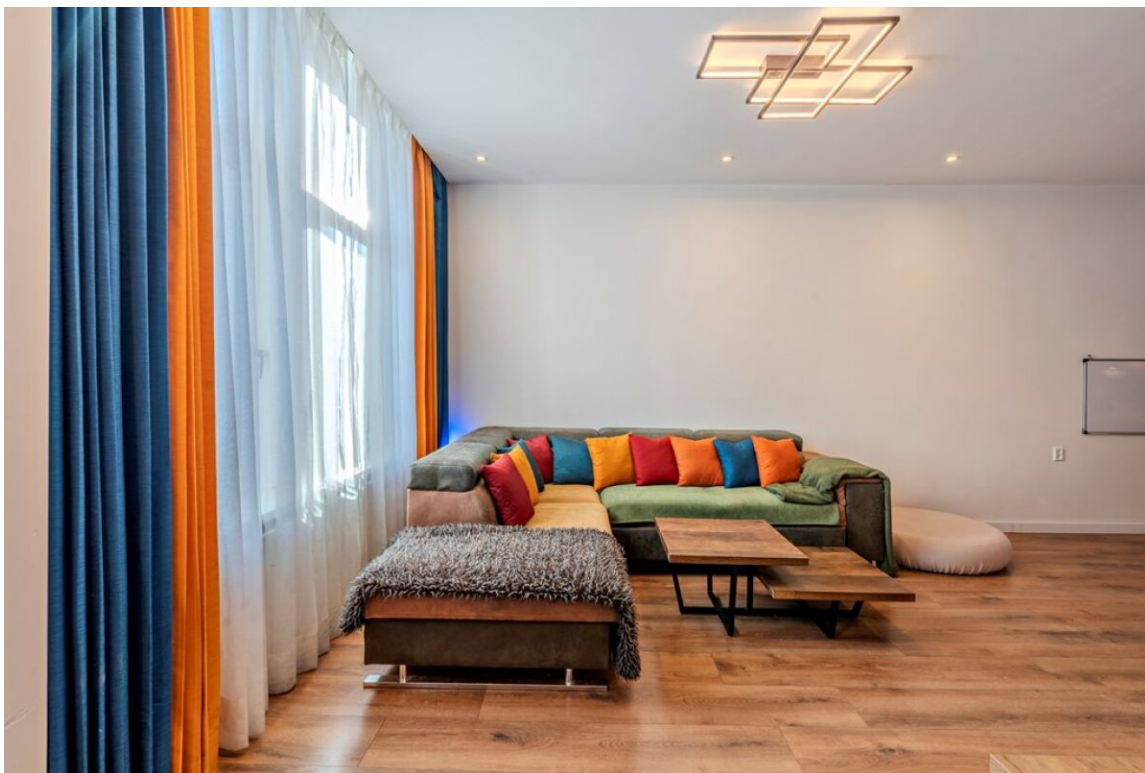




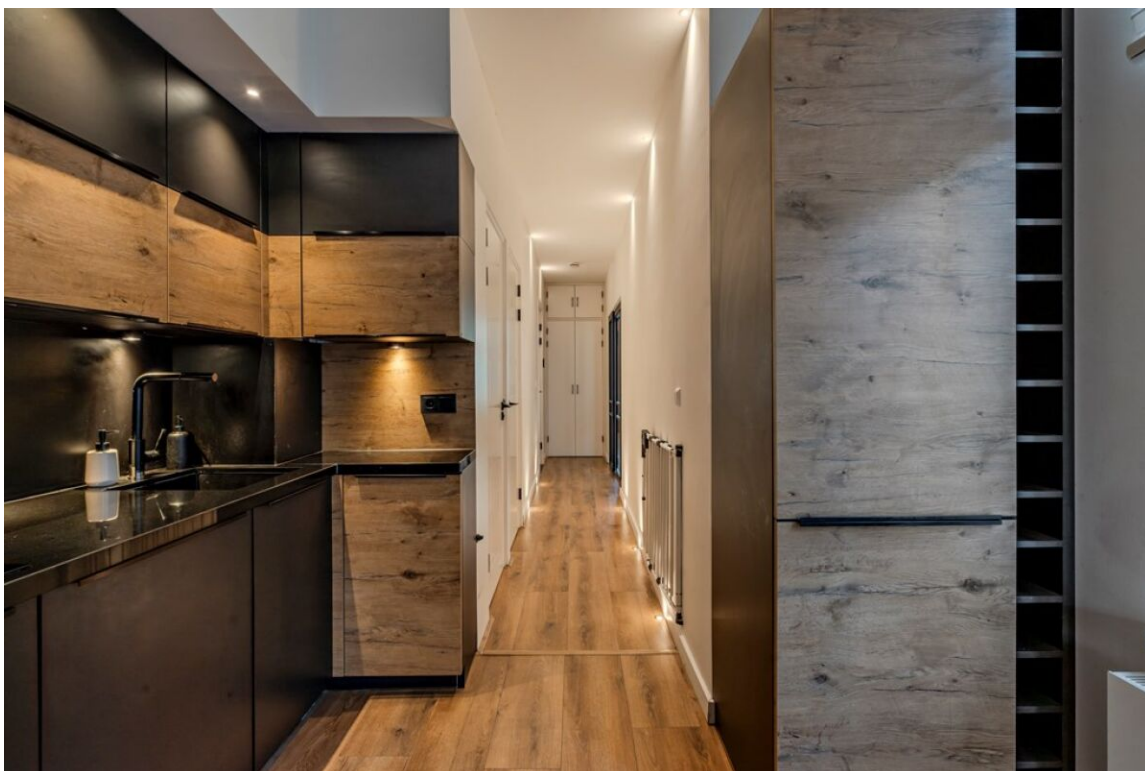
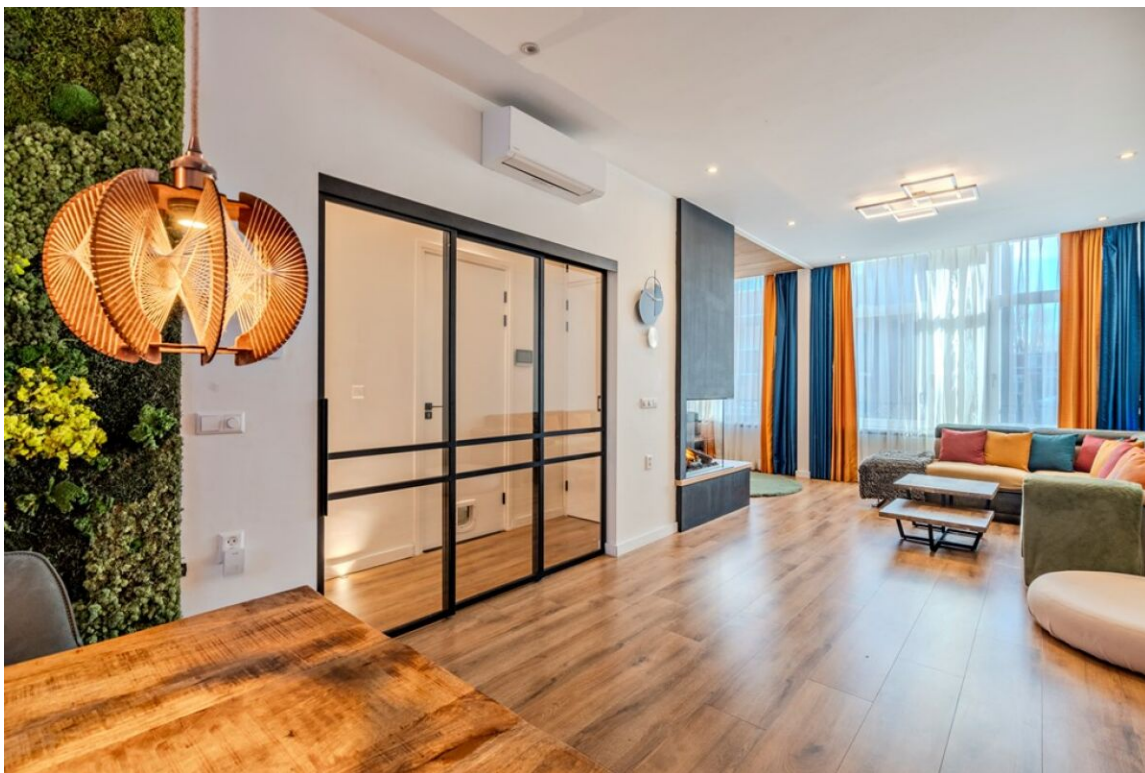


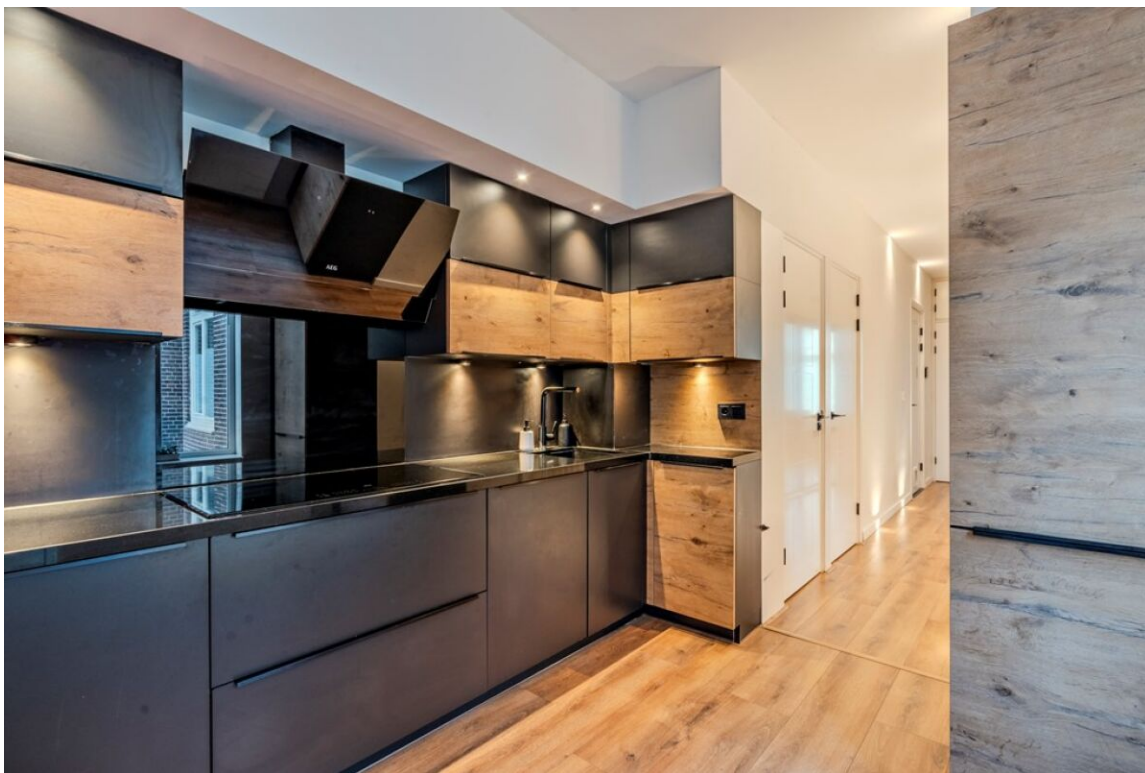






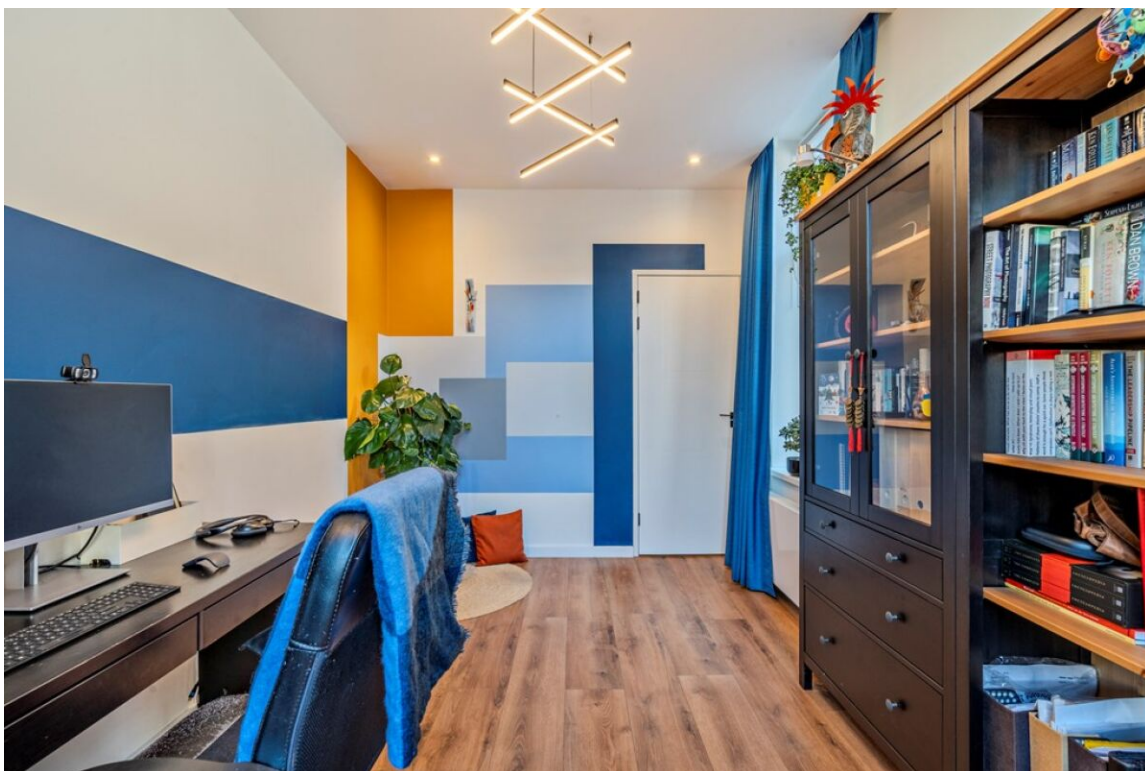










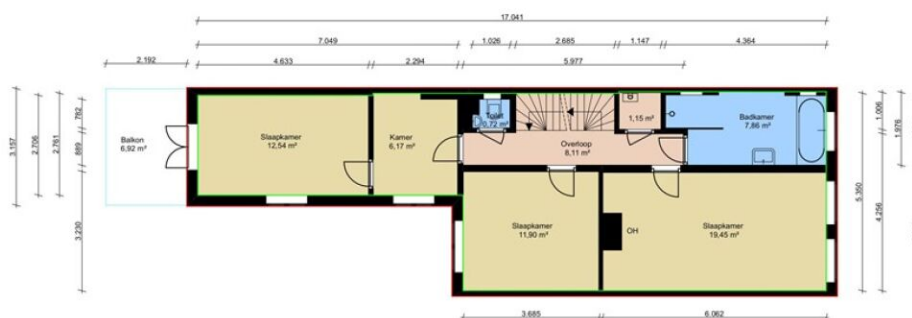








legenda			
	Bruto vloeroppervlak (BVO)		oppervlakte > 0,5 m²
	Gebruiksoppervlakte (GBO)		Gebouw gefondend buitenruimte (GOB)
	m² per ruimte vermeld		Gebouksoppervlakte overig ingangde ruimte (GOOI)
	Netto hoogte > 1,50 m		Kast
			CV
			Wasmachine
			Droger
			Gashaard
			Dakraam
			Ruimte niet toegankelijk
			Openhaard
			Vloer



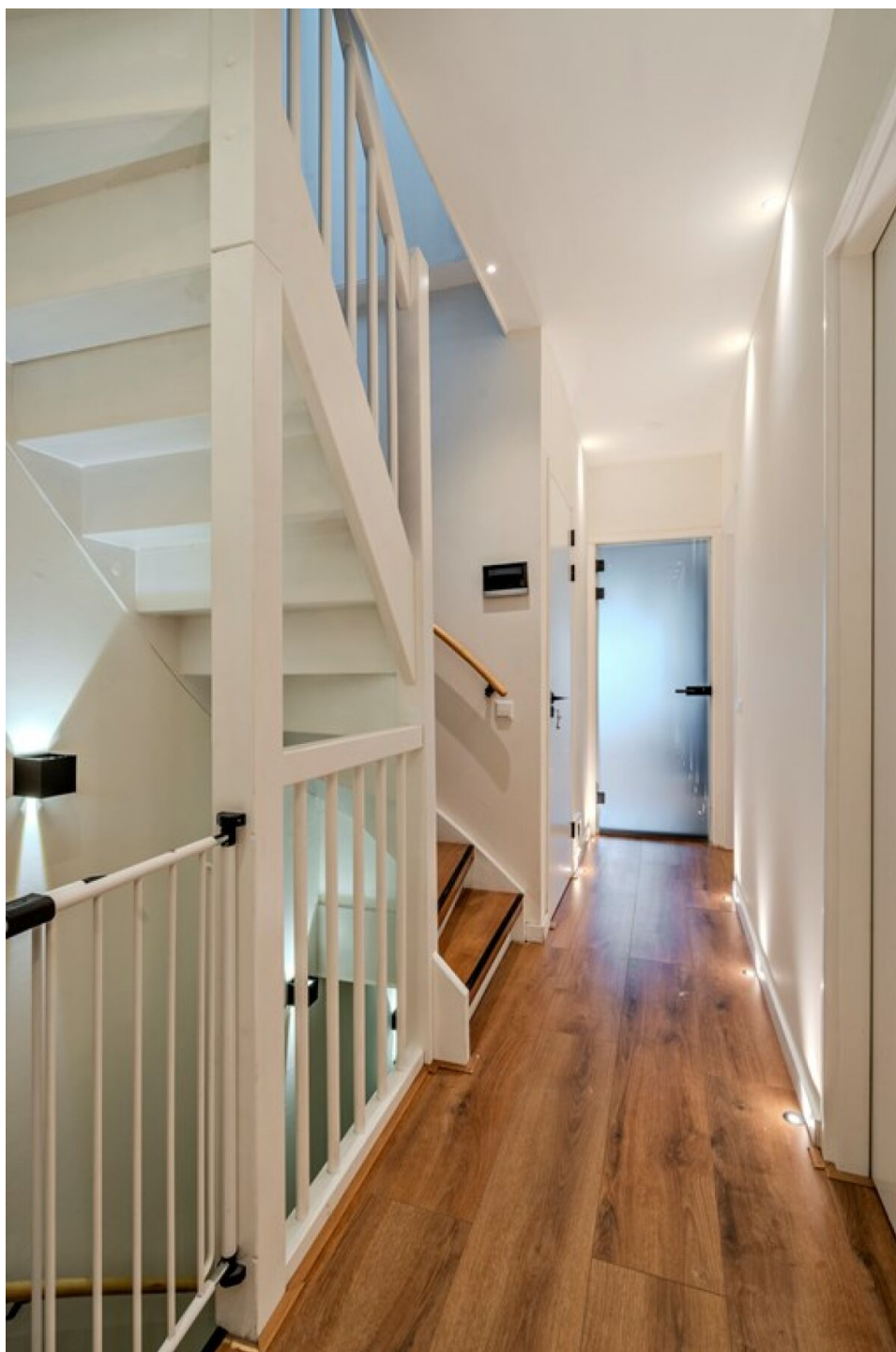
Newtonstraat 525 | Den Haag | 2e verdieping | GBO = 72,5 m² | Geb. geb. buitenruimte = 6,92 m² | BVO = 82,1 m² | H = 2,76 m

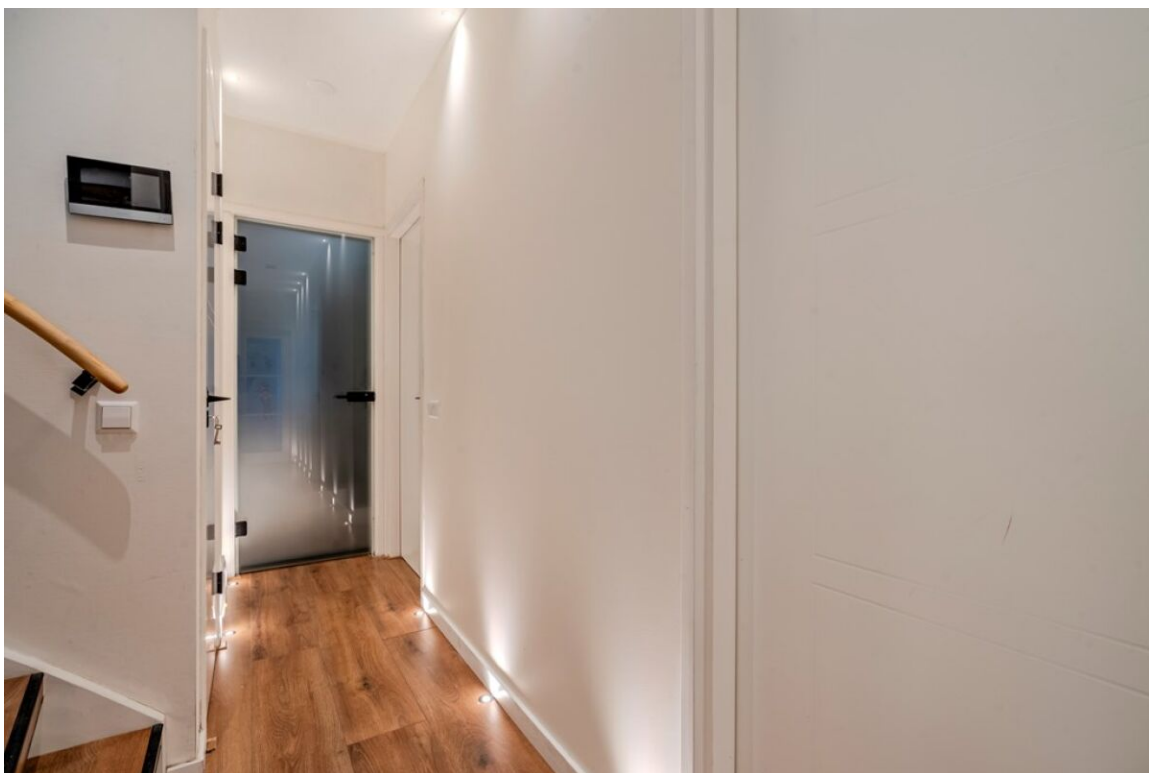
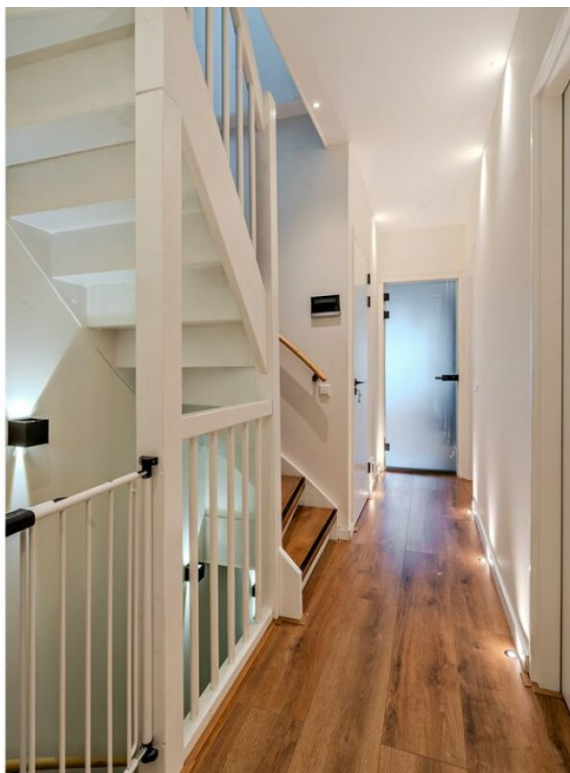
Deze meting is conform de meet en rekenmethode BSM (Branche Brede Meetinstructie). NEN 2580 vormt de basis van deze meting. In deze meetinstructie wordt de oppervlakte van een woning gemeten binnen de buitenste afscheidende wanden (muren) conform NEN 2580. Alle (dragende) muren behoren tot het gebruiksoppervlak (GBO). De meetinstructie verdeelt de ingangde GBO onder in GBO wonen en GBO overig ingangde ruimte. BVO is indicatief.

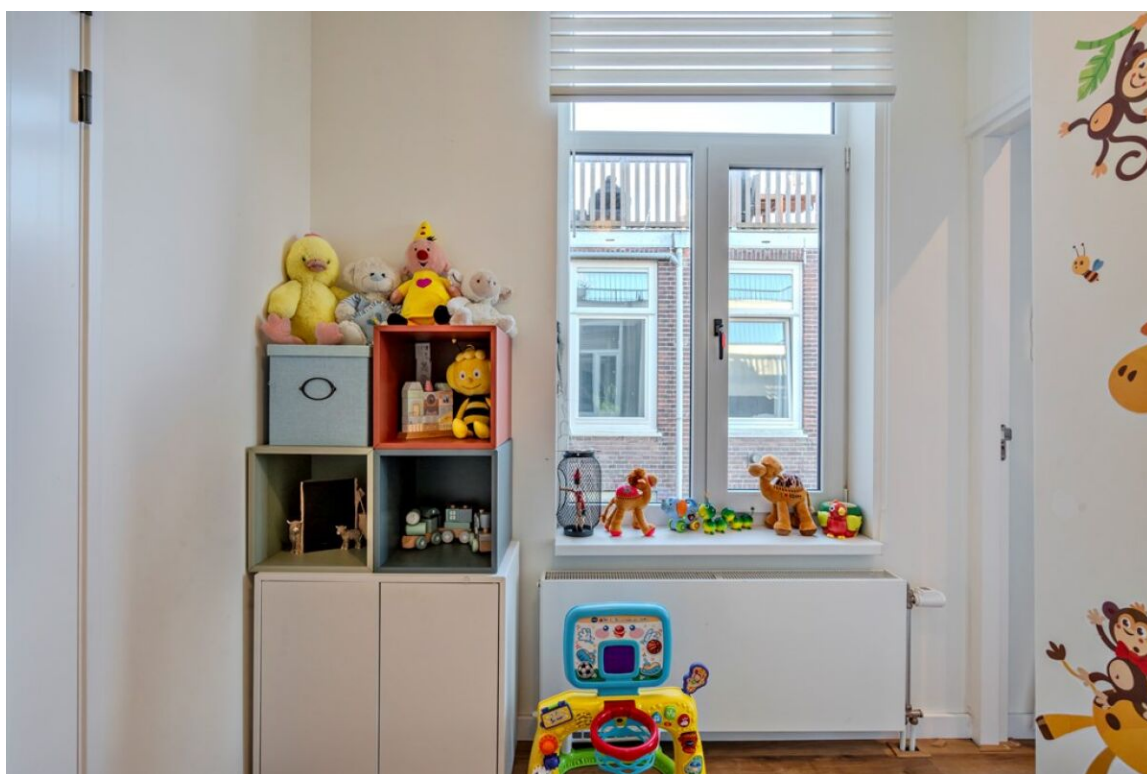
Ondanks een zorgvuldige verwerking van gegevens kunnen er geen rechten aan deze plattegrond worden ontleend.

(Maatvoering in millimeters)

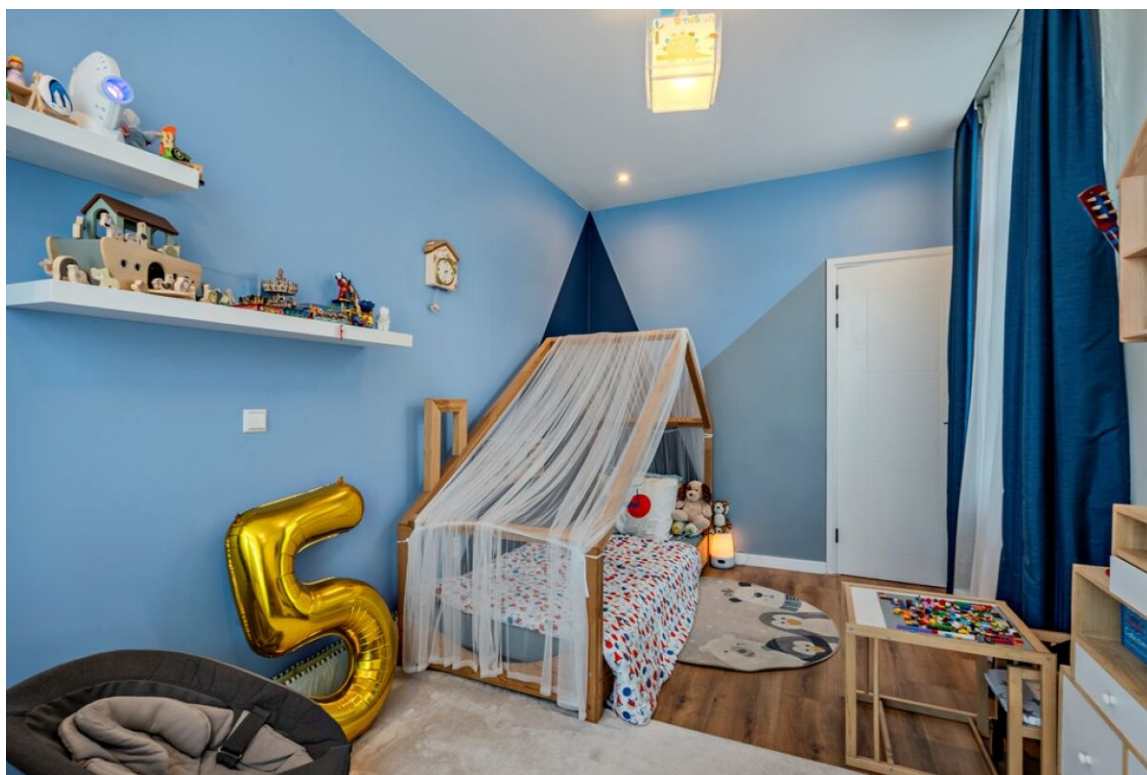










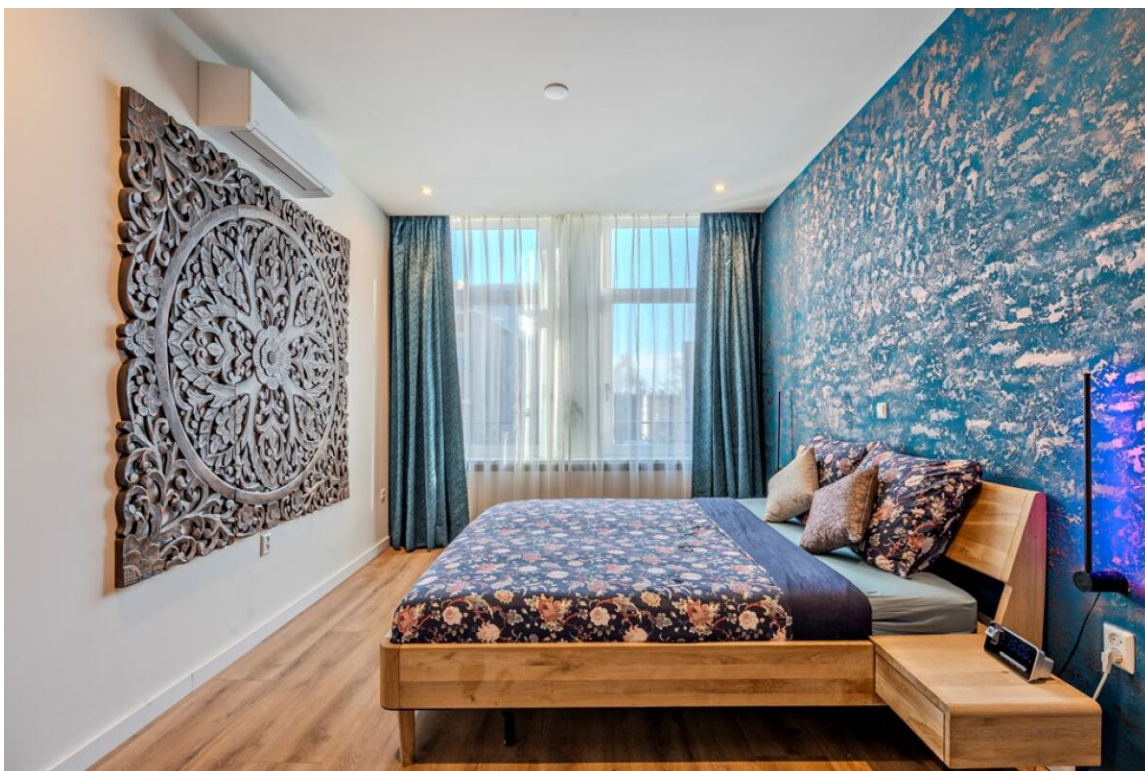




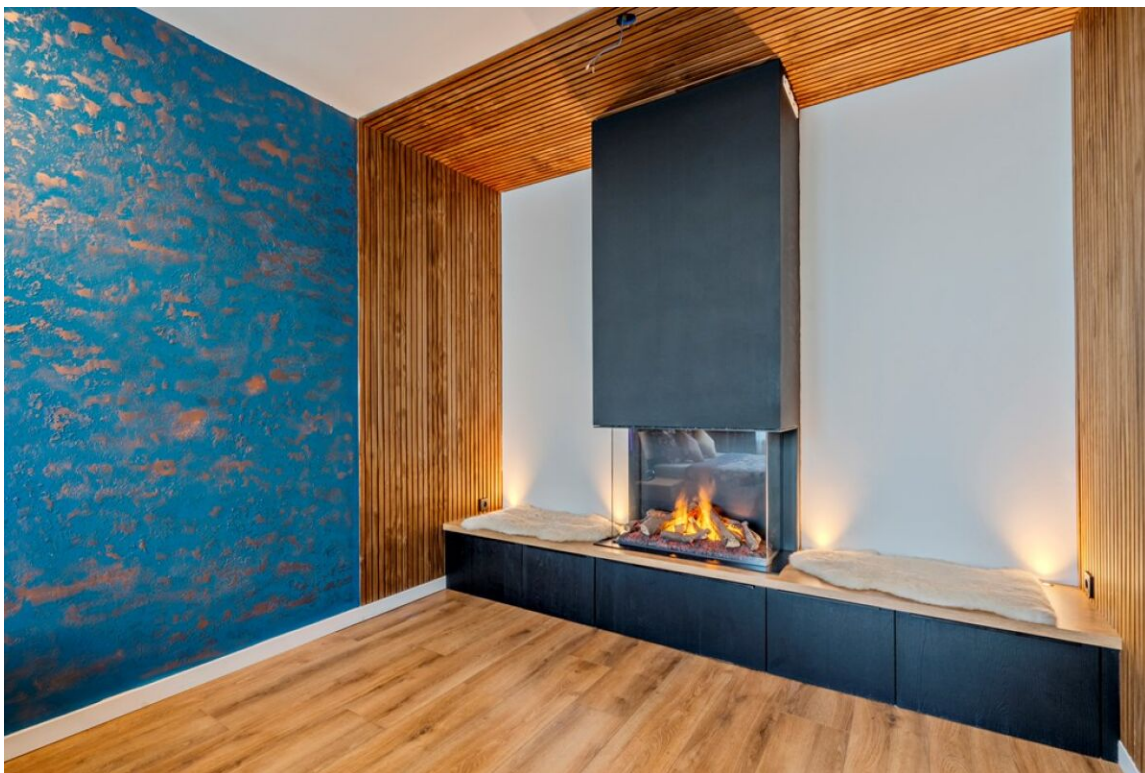








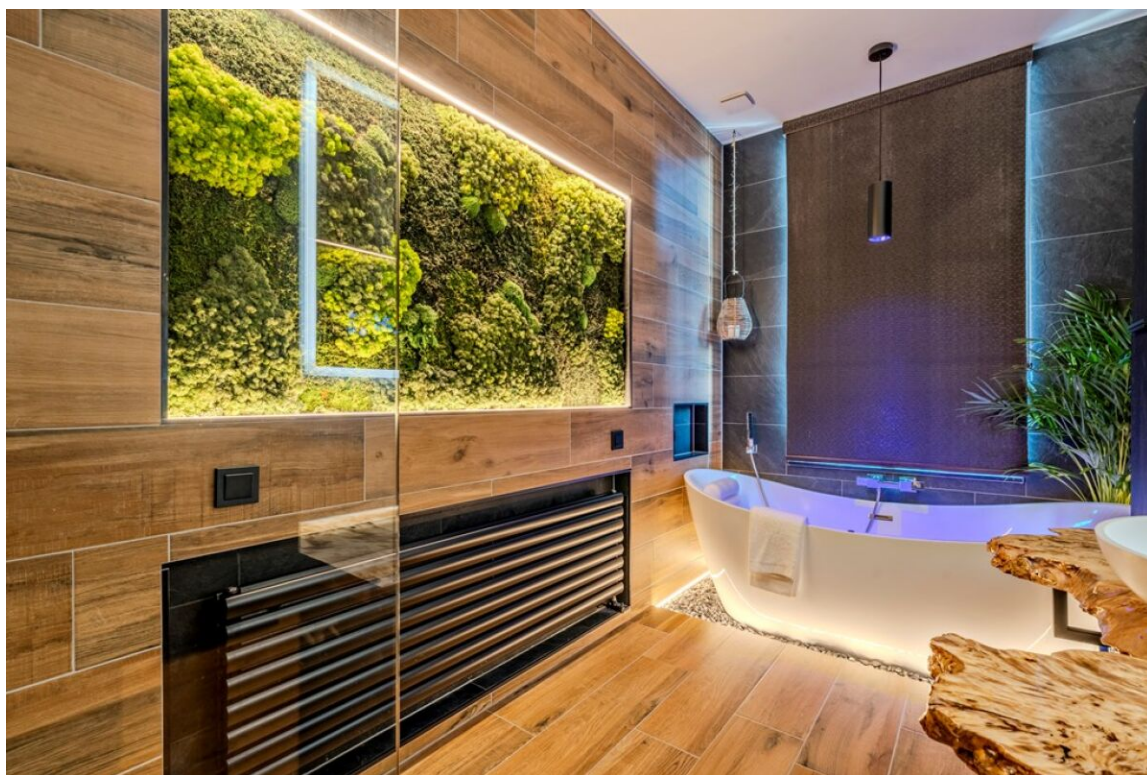




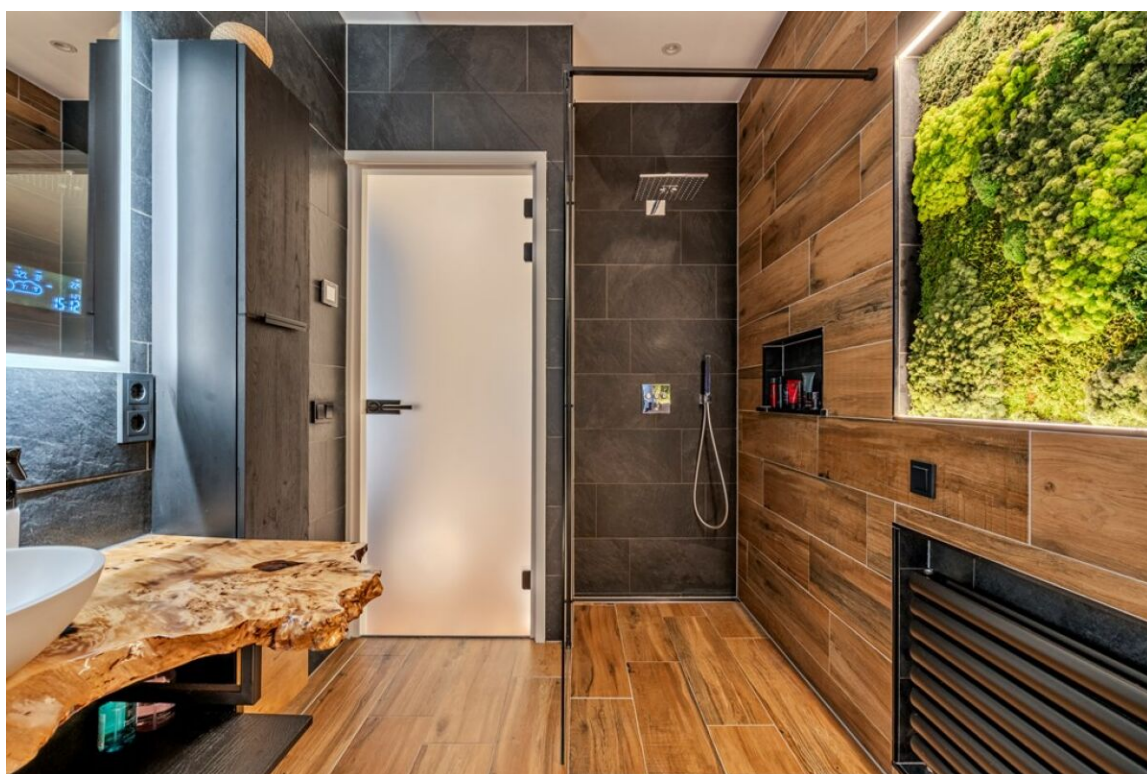
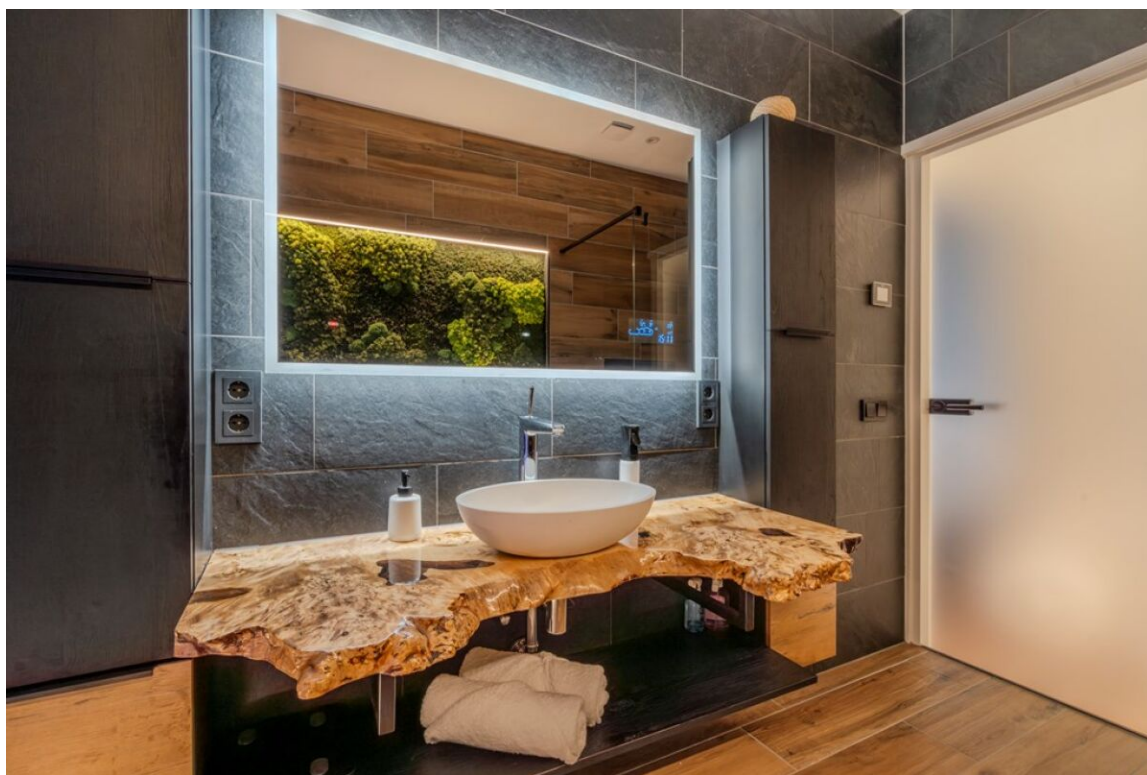




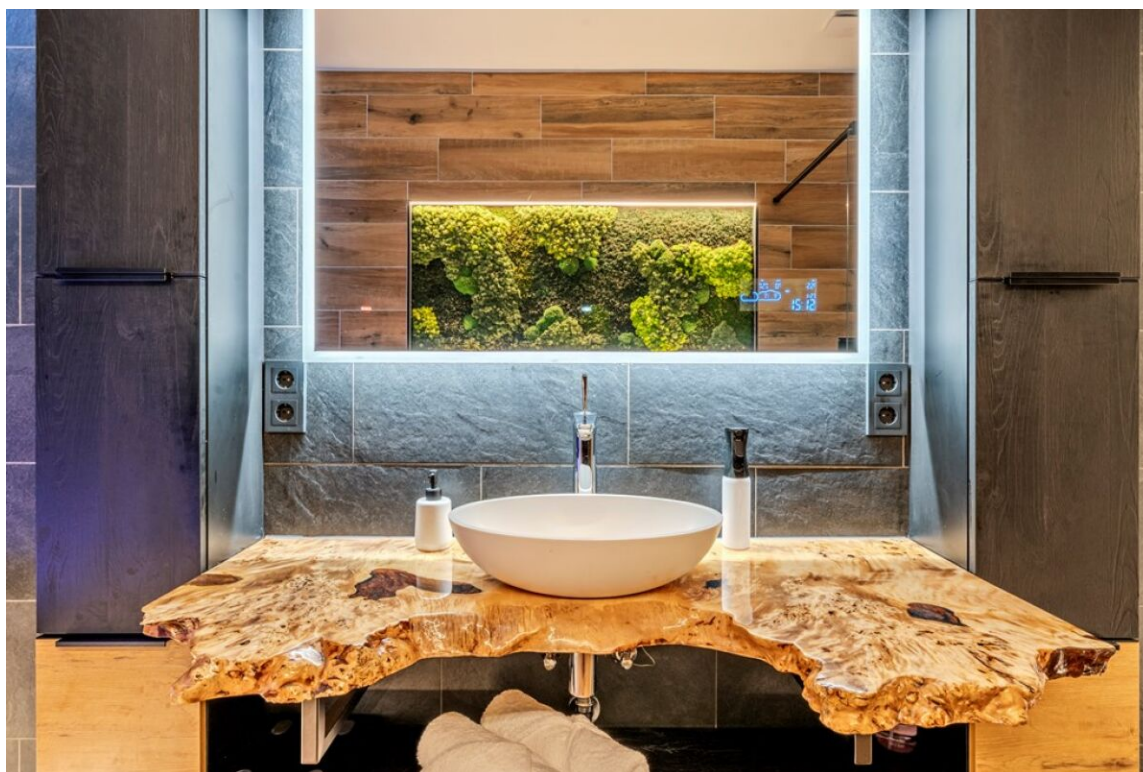




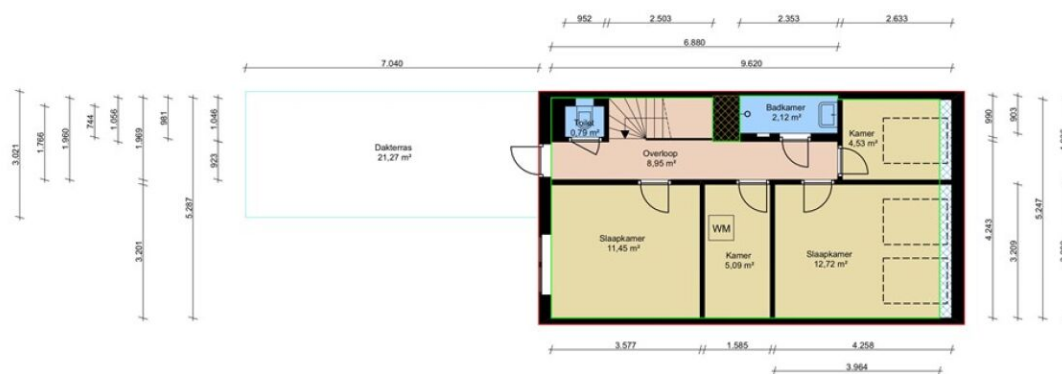








	Bruto vloeroppervlak (BVO)		oppervlakte $\geq 0,5 \text{ m}^2$		Kast		Geschaard		Openhaard
	Gebruiksoppervlakte (GBO) $\text{m}^2$ per ruimte vormde		Gebruiksoppervlakte overig ingangde ruimte (GOOI)		CV		Dakraam		Vlizo
	Netto hoogte $\geq 1,50 \text{ m}$				Wasmachine		N.T.		
					Droger		Ruimte niet toegankelijk		

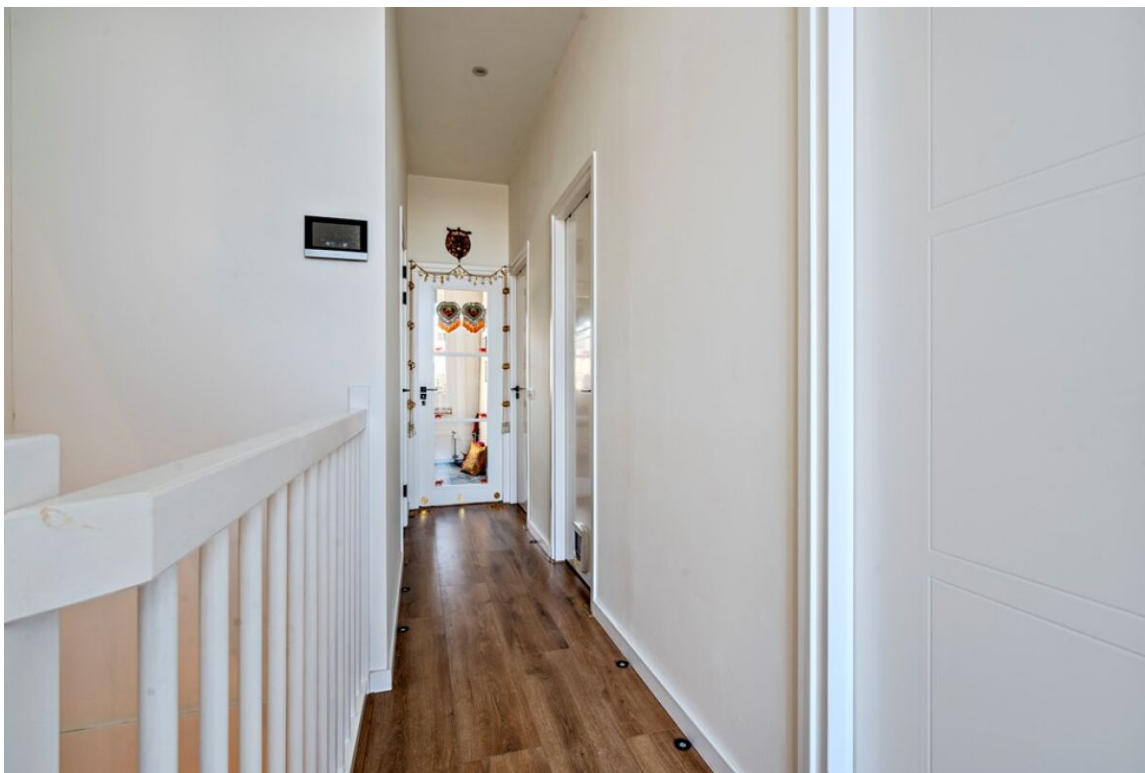


Newtonstraat 525 | Den Haag | 3e verdieping | GBO = 48,6 m² | Geb. geb. buitenruimte = 21,3 m² | BVO = 57,1 m² | H = 2,97 m

Deze meting is conform de meet en rekenmethode BBM (Branche Brede Meetinstructie). NEN 2580 vormt de basis van deze meting. In deze meetinstructie wordt de oppervlakte van een woning gemeten binnen de buitenste afscheidende wanden (muren) conform NEN 2580. Alle (dragende) muren behoren tot het gebruiksoppervlak (GBO). De meetinstructie verdeelt de ingangde GBO onder in GBO wonen en GBO overig ingangde ruimte. BVO is indicatief.

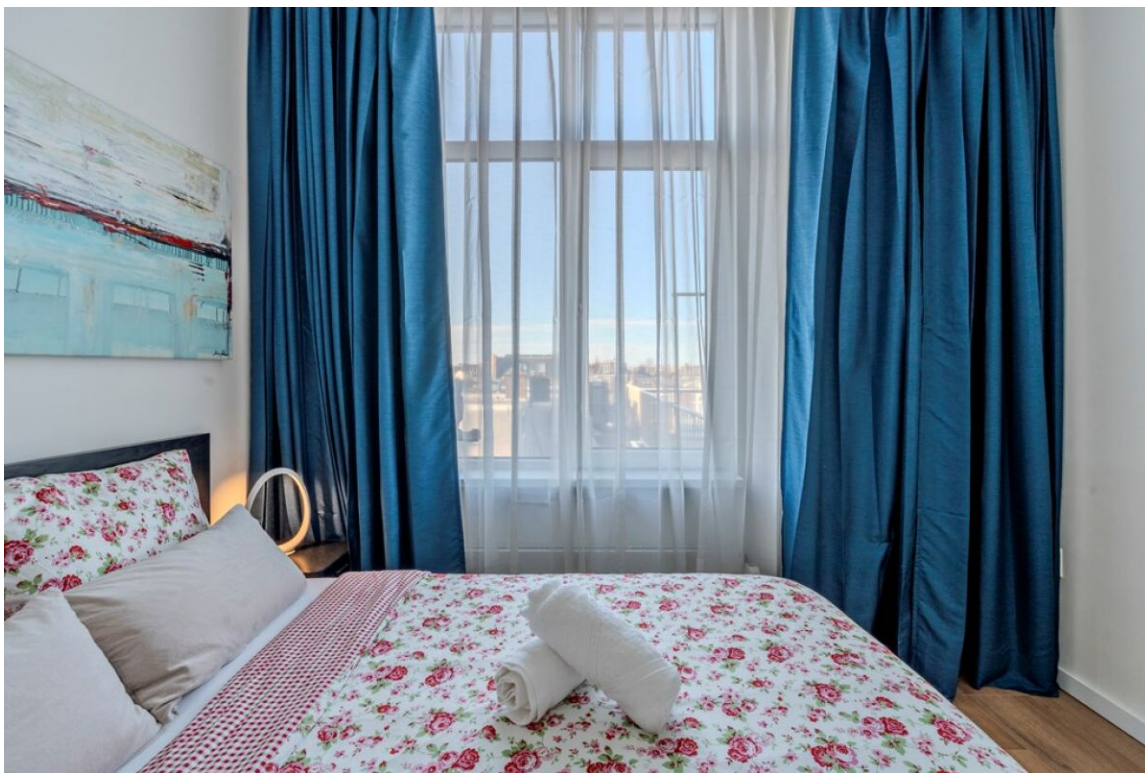
Ondanks een zorgvuldige verwerking van gegevens kunnen er geen rechten aan deze plattegrond worden ontleend.

(Maatvoering in millimeters)



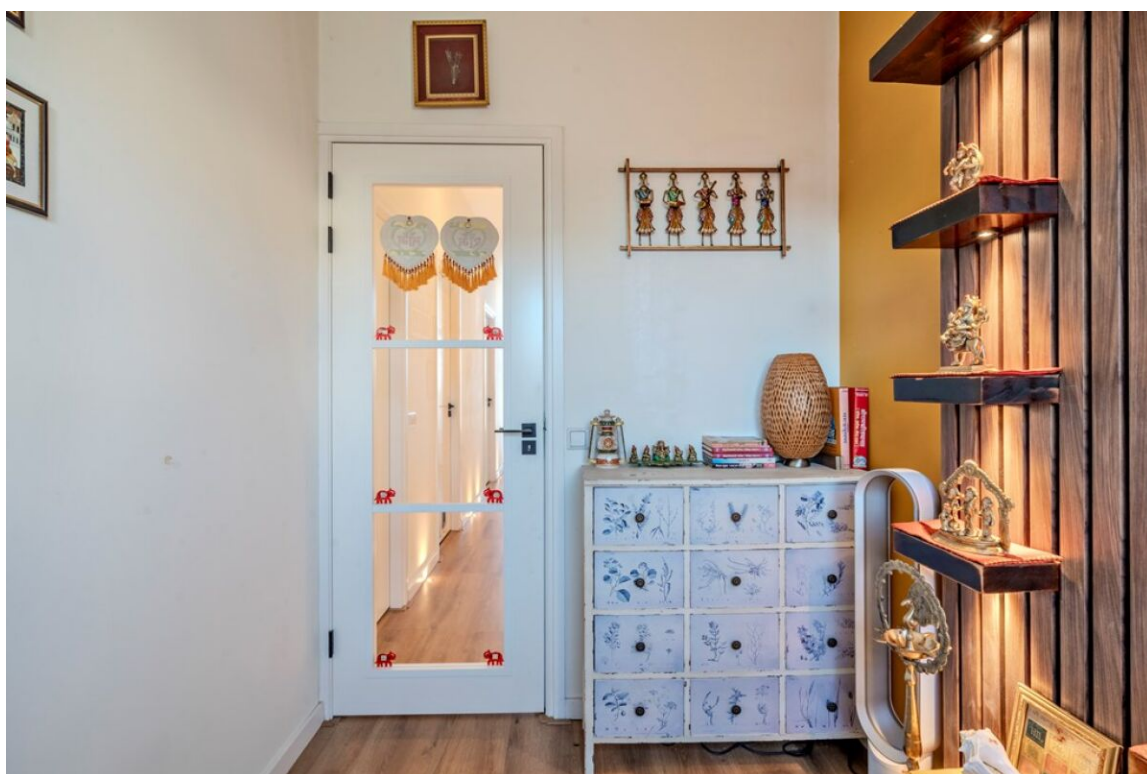
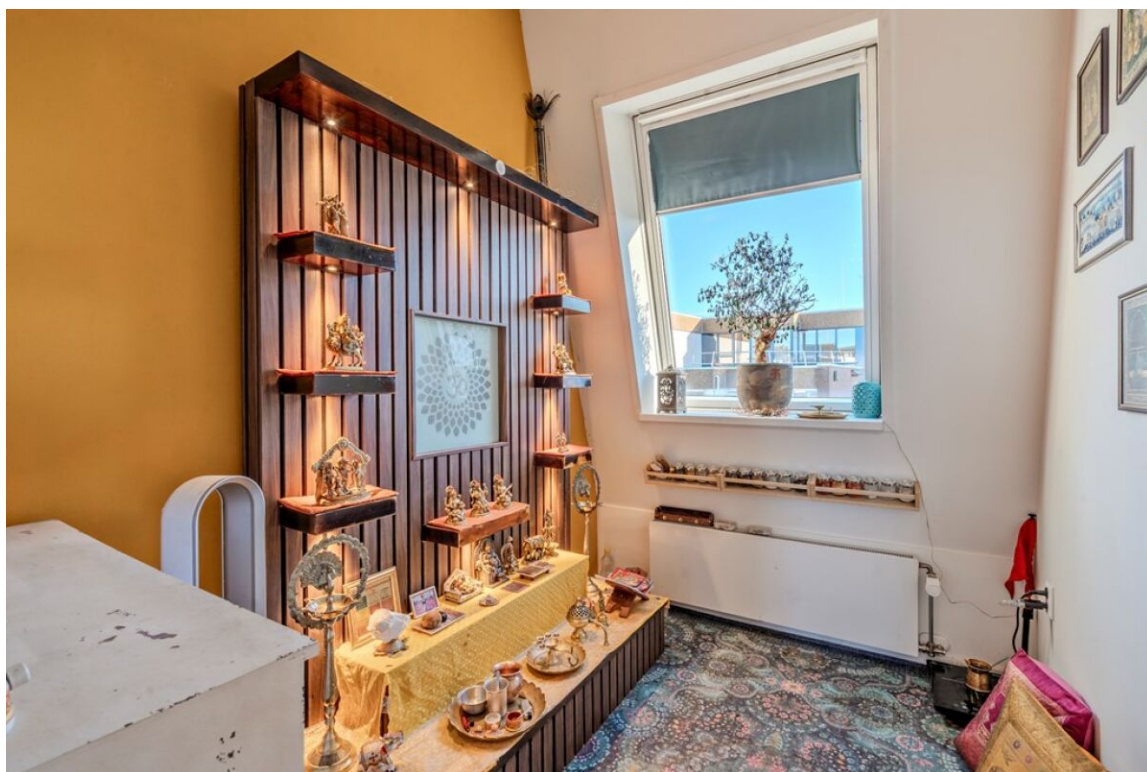




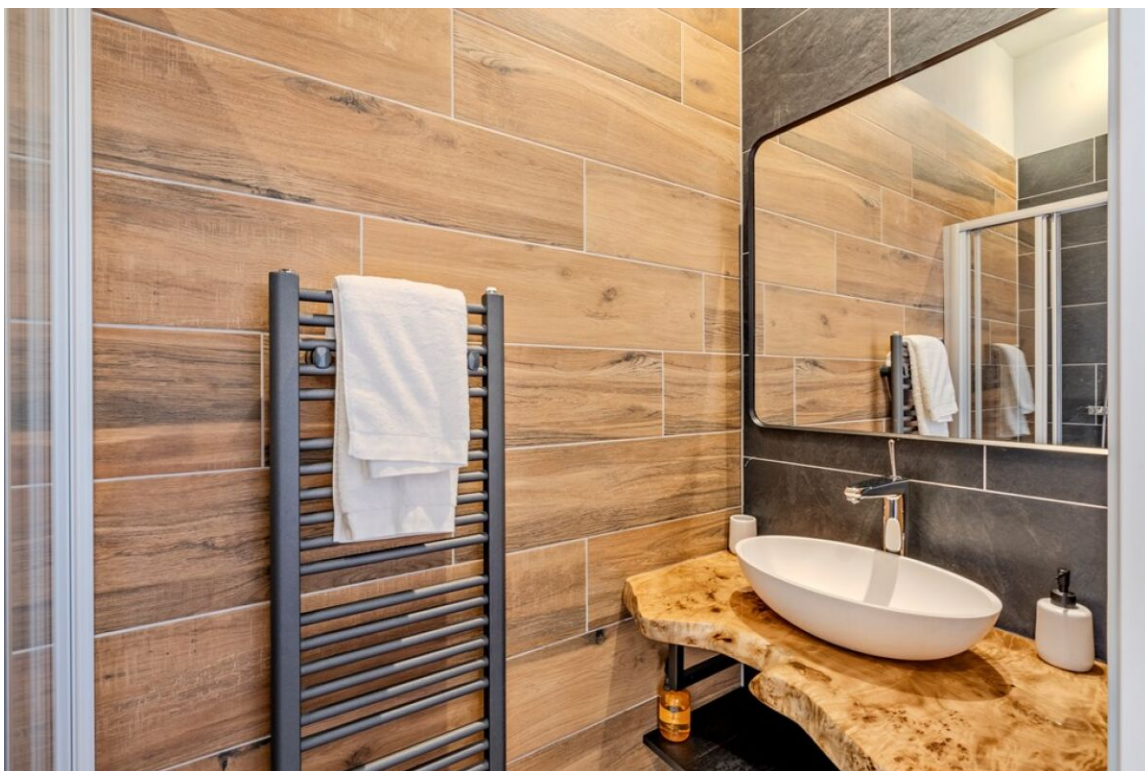
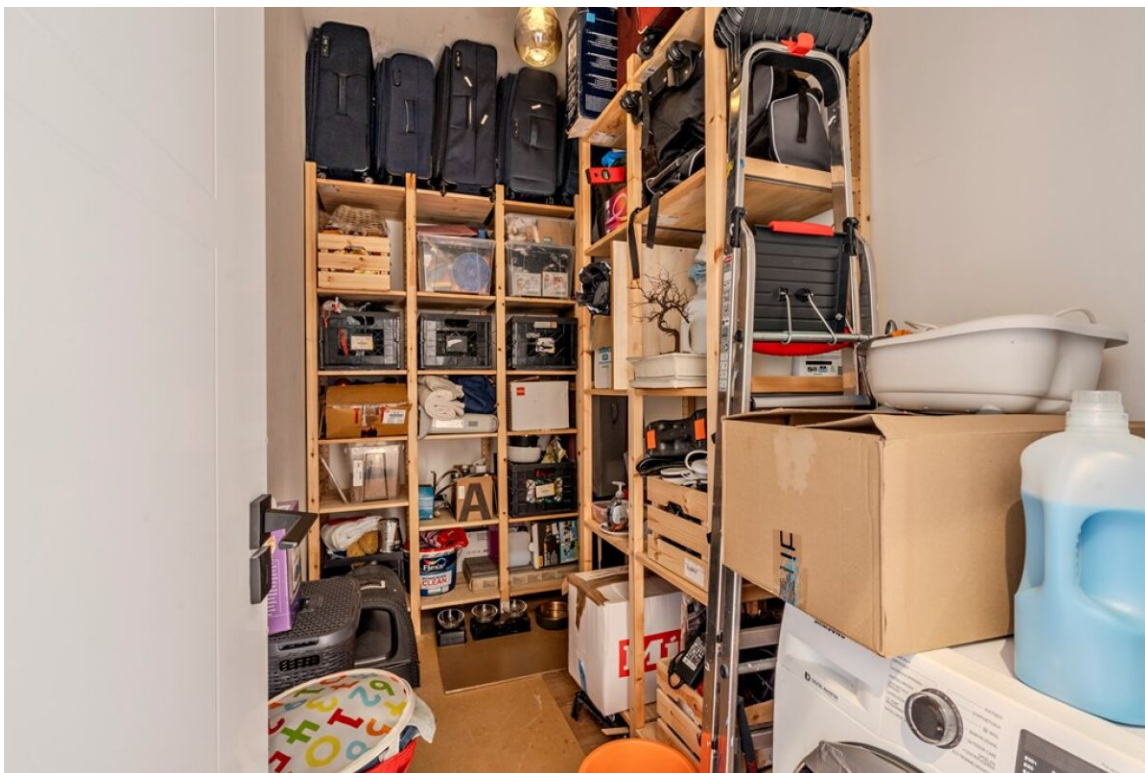


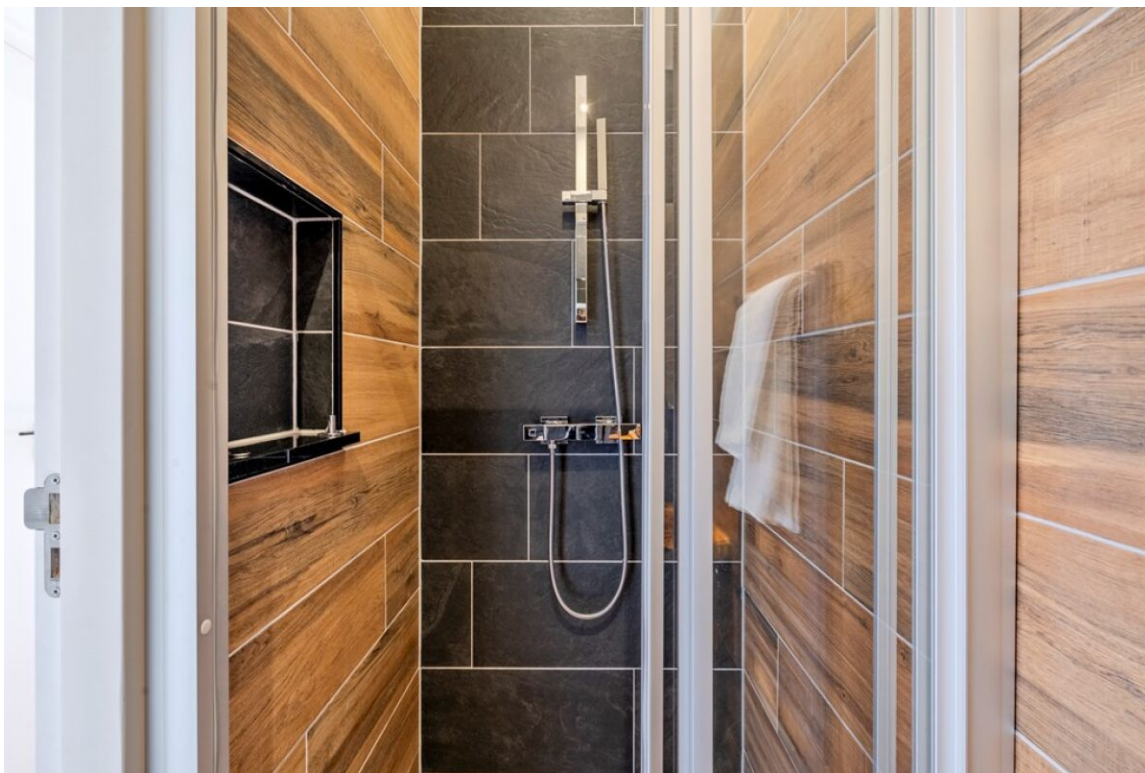


































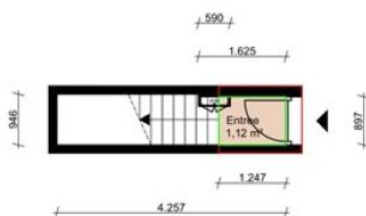






## Plattegronden

legenda									
	Bruto vloeroppervlak (BVO)		oppervlakte $\geq 0,5 \text{ m}^2$		Kast		Gashaard		Openhaard
	Gebruiksoppervlak (GBO)		Gebouw gebonden buitenruimte (GGB)		CV		Dakraam		Vloer
	Netto hoogte $<1,50 \text{ m}$		Gebruiksoppervlakte overig inpandige ruimte (GOOI)		Wasmachine		Ruimte niet toegankelijk		
					Droger				



Newtonstraat 525 | Den Haag | Begane grond | GBO = 1,12 m<sup>2</sup> | BVO = 1,93 m<sup>2</sup> | H = 2,96 m

Deze meting is conform de meet en rekenmethode BBM (Branche Brede Meetinstructie). NEN 2580 vormt de basis van deze meting. In deze meetinstructie wordt de oppervlakte van een woning gemeten binnen de buitenste (scheidende wanden (muren)) conform NEN 2580. Alle (dragende) muren behoren tot het gebruiksoppervlak (GBO). De meetinstructie verdeelt de inpandige GBO onder in GBO wonen en GBO overig inpandige ruimte. BVO is indicatief.

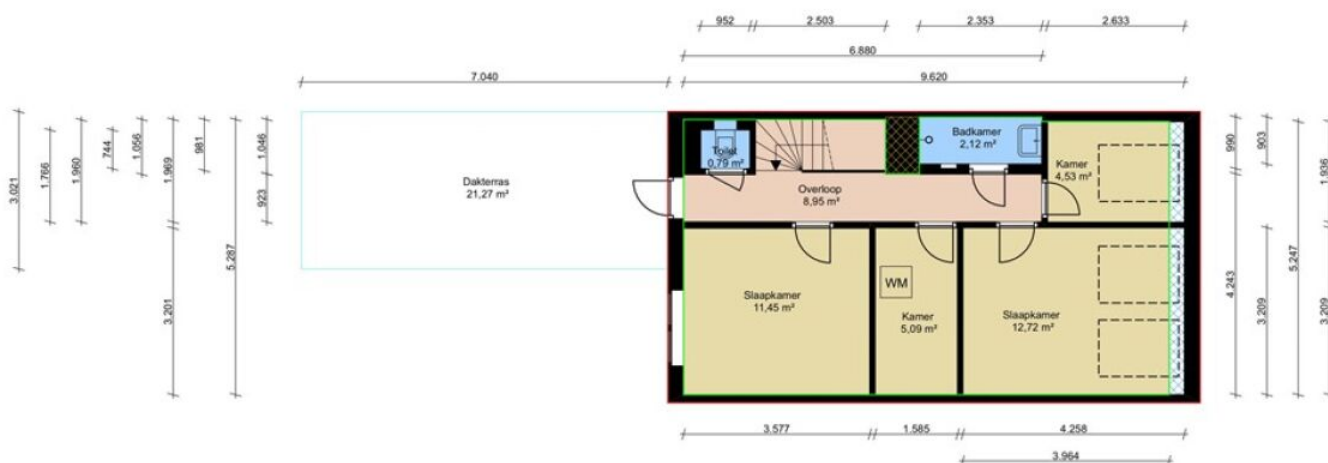
Ondanks een zorgvuldige verwerking van gegevens kunnen er geen rechten aan deze plattegrond worden ontleend. (Maatvoering in millimeters)





## legenda

	Bruto vloeroppervlak (BVO)		oppervlakte $\geq 0,5 \text{ m}^2$		Kast		Gesthaard		Openhaard
	Gebruiksoppervlakt (GBO)		Gebouw gebonden buitenruimte (GGB)		CV		Dakraam		Vlizo
	Netto hoogte <1,50 m		Gebruiksoppervlakte overig inpandige ruimte (GOOI)		Wasmachine		N.T.		
					Droger		Ruimte niet toegankelijk		



Newtonstraat 525 | Den Haag | 3e verdieping | GBO = 48,6 m² | Geb. geb. buitenruimte = 21,3 m² | BVO = 57,1 m² | H = 2,97 m

Deze meting is conform de meet en rekenmethode BBM (Branche Broed Meetinstructie). NEN 2580 vormt de basis van deze meting. In deze meetinstructie wordt de oppervlakte van een woning gemeten binnen de buitenste /scheidende wanden (muren) conform NEN 2580. Alle (dragende) muren behoren tot het gebruiksoppervlakt (GBO). De meetinstructie verdeelt de inpandige GBO onder in GBO wonen en GBO overig inpandige ruimte. BVO is indicatief.

Ondanks een zorgvuldige verwerking van gegevens kunnen er geen rechten aan deze plattegrond worden ontleend.

(Maatvoering in millimeters)

## legenda

	Bruto vloeroppervlak (BVO)		oppervlakte $\geq 0,5 \text{ m}^2$		Kast		Gesthaard		Openhaard
	Gebruiksoppervlakte (GBO)		Gebouw gebonden buitenruimte (GGB)		CV		Dakraam		Vloer
	Netto hoogte < 1,50 m		Gebruiksoppervlakte overig inpandige ruimte (GOOI)		Wasmachine		N.T.		
					Droger		Ruimte niet toegankelijk		



Newtonstraat 525 | Den Haag | 1e verdieping | GBO = 79,6 m² | Geb. geb. buitenruimte = 2,65 m² | BVO = 90,9 m² | H = 2,76 m

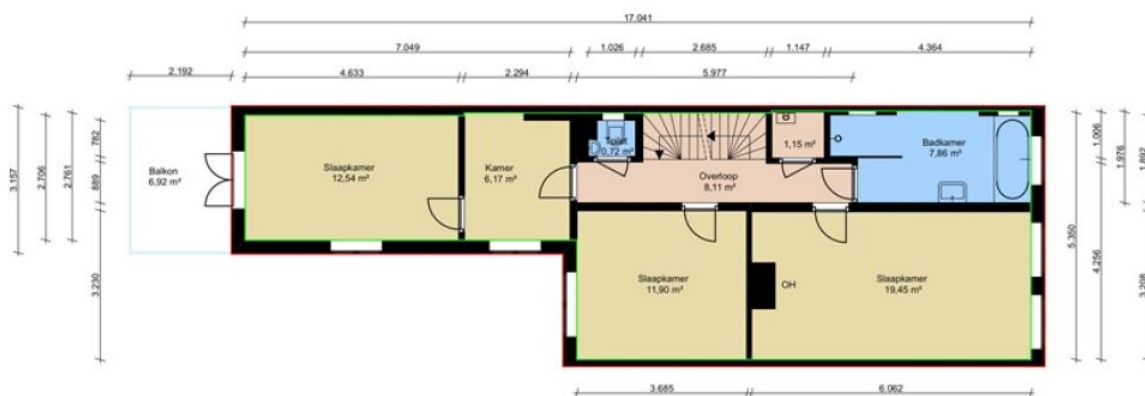
Deze meting is conform de meet en rekenmethode BBM (Branche Brede Meetinstructie). NEN 2580 vormt de basis van deze meting. In deze meetinstructie wordt de oppervlakte van een woning gemeten binnen de buitenste /scheidende wanden (muren) conform NEN 2580. Alle (dragende) muren behoren tot het gebruiksoppervlak (GBO). De meetinstructie verdeelt de inpandige GBO onder in GBO wonen en GBO overig inpandige ruimte. BVO is indicatief.

Ondanks een zorgvuldige verwerking van gegevens kunnen er geen rechten aan deze plattegrond worden ontleend. (Maatvoering in millimeters)



## legenda

	Bruto vloeroppervlak (BVO)		oppervlakte $\geq 0,5 \text{ m}^2$		Kast		Gesthaard		Openhaard
	Gebruiksoppervlak (GBO)		Gebouw gebonden buitenruimte (GGB)		CV		Dakraam		Vlizo
	Netto hoogte <1,50 m		Gebruiksoppervlakte overig inpandige ruimte (GOOI)		Wasmachine		N.T.		
					Droger		Ruimte niet toegankelijk		



Newtonstraat 525 | Den Haag | 2e verdieping | GBO = 72,5 m² | Geb. geb. buitenruimte = 6,92 m² | BVO = 82,1 m² | H = 2,76 m

Deze meting is conform de meet en rekemethode BBM (Branche Brede Meetinstructie). NEN 2580 vormt de basis van deze meting. In deze meetinstructie wordt de oppervlakte van een woning gemeten binnen de buitenste /scheidende wanden (muren) conform NEN 2580. Alle (dragende) muren behoren tot het gebruiksoppervlak (GBO). De meetinstructie verdeelt de inpandige GBO onder in GBO wonen en GBO overig inpandige ruimte. BVO is indicatief.

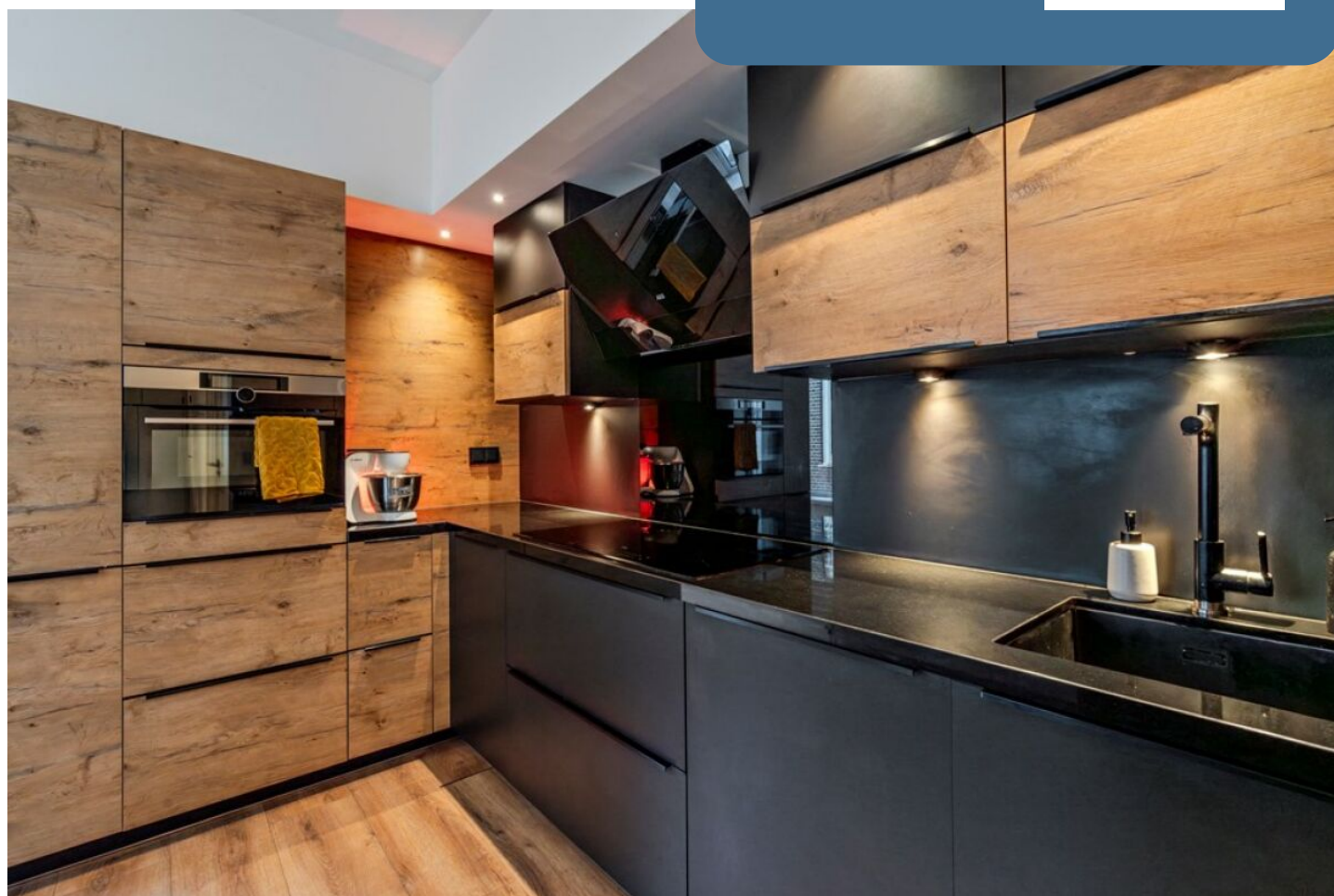
Ondanks een zorgvuldige verwerking van gegevens kunnen er geen rechten aan deze plattegrond worden ontleend. (Maatvoering in millimeters)



Zie jij jezelf hier al wonen?

Is dit jouw droomwoning?  
Wacht dan niet te lang om  
contact op te nemen voor de  
vervolgstappen.

Scan de QR-code  
voor meer  
informatie!



[www.scoopmakelaardij.com](http://www.scoopmakelaardij.com)